

とよかわ 周遊コース

おすすめ **5** コース

豊川満喫の
おすすめコース
歩いてみよう！



Aコース

豊川観光定番

歴史 パワースポット めぐり



お立ち寄りポイント



妙厳寺本堂

「三大稲荷」参拝



霊狐塚

- 参拝者が奉納した狐の像が祀られている。
- 霊狐塚は金運のパワースポットです。
- 本殿から奥の院参道にかけてはためく千本幟は圧巻です。



進雄神社

「進雄神社」、「徳城寺」を参拝。
徳城寺にて弘法大師が掘ったと伝えられる
「錫杖井戸」を見学。

時間

場所

名鉄(1,110円) JR(210円)
名古屋駅 豊橋駅
豊川稲荷駅 豊川駅

10:00



【豊川市観光案内所】

10:00



【豊川稲荷】(妙厳寺本堂)見学
【豊川稲荷】(霊狐塚)
(奥の院)見学

12:00



【豊川稲荷】(門前)散策

12:00



昼食:なつかし青春商店街
「そわかいっぶく亭」

13:30

13:40



【薬師如来堂】散策

14:40



【進雄神社・徳城寺】散策

15:00



【桜ヶ丘ミュージアム】見学

16:00



【供養塔】(豊川海軍工廠)

名鉄(1,110円) JR(210円)
豊川稲荷駅 豊川駅
名古屋駅 豊橋駅

お立ち寄りポイント

- 古民家を改造した施設は一見の価値あり。
無休営業(9~16時)

なつかし青春商店街



稲荷寿司セット、豊川鰻など

- そわかだんご(300円)で一服。



徒歩移動:約5分



徒歩移動:約5分



駅までの徒歩
移動:約20分



薬師如来堂

「長寿健康薬師」を参拝。
「めぐすりの木」から健康のご利益。



桜ヶ丘ミュージアム

- 「郷土資料館」古代から現代までの歴史を知る。
開館時間:9~17時、休館日:月曜、その他(要確認)

所要時間
(移動・見学・立寄含む)

①名古屋発着/約8時間 ②豊橋発着/約6時間 ※徒歩距離約3.0km

費用概算

①名古屋発着/2,890円~4,890円程度 ②豊橋発着/1,310円~3,310円程度
●交通費:名古屋発着2,220円/豊橋発着420円(2017年1月現在)
●飲食費:500~2,500円程度

その他

豊川稲荷:毎月22日<月例祭(縁日)>



Bコース

豊川の自然と歴史

宮路山と 東海道五十三次 Edoを巡る一日ハイキング



お立ち寄りポイント



名電赤坂駅

●徒歩の場合は宮路山の最寄駅である「名電赤坂駅」から1時間程度(4km目安)で第一駐車場に到着する。



大橋屋

- 「旅籠大橋屋」
- 赤坂休憩所「よらまいかん」
〈無料9:00~17:00 休:月曜・年末年始〉
- 「赤坂宿場資料室」音羽生涯学習館2F
(当時の浮世絵展示)
〈無料9:00~17:00 休:月曜・年末年始〉
- 「長福寺」の山桜
- 「浄泉寺」の蘇鉄
(安藤広重の東海道五十三次「赤坂」に描かれる)

ボランティアガイドは事前予約制
→豊川市観光協会へ☎



御油の松並木

- 東海道五十三次の36番目の宿として栄えてきた街道。
- 「御油の松並木」東海道で現存する代表的な松並木。
約600mに渡って約300本の松の大き木が当時の面影を残す。

時間

場所

名鉄(920円) 名鉄(300円)
名古屋駅 豊川稲荷駅
名電赤坂駅 名電赤坂駅

9:50 TAXI 名電赤坂駅→宮路山
第一駐車場

10:00 12:00 【宮路山】ハイキング

12:00 13:00 赤坂宿で昼食・散策

13:00 14:00 【赤坂宿】散策
【大橋屋旅館】
【長福寺・浄泉寺】

14:00 14:30 【御油宿】散策
【東林寺】見学

徒歩移動:30分
途中、カフェ「Pino café」、
菓子処「御油おふく」で一服
手作り民芸店立ち寄り

15:00 15:30 「御油の松並木資料館」
見学

16:00 名鉄(920円) 名鉄(300円)
国府駅 国府駅
名古屋駅 豊川稲荷駅

お立ち寄りポイント



宮路山山頂

- 「宮路山ハイキング(山歩き)」
〈山頂にて素晴らしい景色を見ながら小休止〉
登山—30分(途中、休憩用のピクニックテーブル有り)
下山—90分(旧東海道の沿道まで)



うなぎ屋

- 「うなぎ屋」でランチ、
- 「尾崎屋」で木工品、
曲物の土産



浄泉寺の蘇鉄

- 「東林寺」
徳川家康が立ち寄り休憩した寺(三河の領主の頃)



御油の松並木資料館

- 「御油の松並木資料館」
東海道35番目の宿場として栄えた御油宿の資料を展示
(無料 10:00~12:30, 13:30~16:00 休/月曜・年末年始)

所要時間 (移動・見学・立寄含む)	①名古屋発着 約8時間	②豊川発着 約6時間	※徒歩距離約7km
費用概算	①名古屋発着 2,890円~4,890円程度 ②豊川稲荷発着 1,100~3,100円程度 ●交通費:名古屋発着2,390円/豊川稲荷発着600円 (2017年1月現在)・飲食費:500~2,500円程度		
宮路山	標高362mの山で、登山道(散策路)や駐車場などが整備されており、気軽に登れるハイキングコース。 天気の良い日には富士山も眺めることができる。また、春には可憐な白い花(コアブラツツジ)が楽しませてくれる。 秋には宮路山もみまつりが開催される。		

Cコース

健康の旅

本宮山 トレッキングと 癒しの温泉



お立ち寄りポイント



砥鹿神社

●本宮山をご神体とする神社。
本宮山登頂を祈願。



ウォーキングセンター

●登山道の案内マップなど情報を得る。
本宮山山岳ガイドによる登山ガイドも可能
(観光協会へ要予約)
※近くのコンビニで昼食も購入可能



本宮の湯

●露天風呂や炭酸泉で疲れを癒す。
レストランで軽食もとれる。
10:00~22:00(受付21:30まで)
水曜定休(水曜祝日の場合は翌日休館)

時間	場所	時間	場所
9:23	JR(190円) 豊川駅 ↓ 三河一宮駅	4~5 時間	ウォーキングセンター出発 山頂まで 2~3時間(個人差あり) 【本宮山 山頂】昼食 標高789m 下山 1.5~2時間(個人差あり)
9:27	JR飯田線 ※休日ダイヤ		
	徒歩移動:約5分		●砥鹿神社奥宮で参拝し、山頂でランチ。 ●富士山ビューポイントあり
9:35	砥鹿神社 参拝	15:00	【本宮の湯(温泉)】到着 料金 610円 +手ぶらセット 600円 (バスタオル、タオル、歯ブラシ等)
10:07	砥鹿神社前 ↓ ウォーキングセンター 【基幹バス(中・大型バス)】 路線名:一宮線 ※休日ダイヤ	15:44	本宮の湯(200円) ↓ JR豊川駅
10:17		16:06	豊川市コミュニティバス ※休日ダイヤ



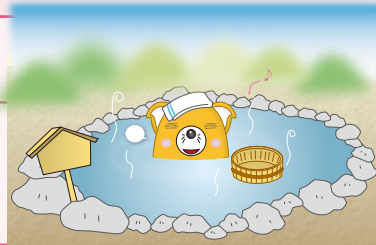
本宮山
登山の道しるべ

所要時間
(移動・見学・立寄含む)

約7時間(トレッキング:約5時間、全ての散策の総時間) +a

費用概算

バス代 400円 + お風呂 610円 + 鉄道 190円



Dコース

タクシー周遊コース

タクシーで巡る 半日・豊川の 歴史観光



お立ち寄りポイント



財賀寺



●第45代聖武天皇の勅願により神亀元年(724)僧行基により建立された。仁王門に安置されている木造金剛力士立像は、国の重要文化財に指定。日本で2番目に大きい。



妙厳寺本堂

●「三大稲荷」参拝



●本殿から奥の院参道にかけてはためく千本幟

時間

場所

13:00
⋮
13:20



JR国府駅前
タクシー乗り場 乗車

13:20
⋮
13:40



【財賀寺】

13:55
⋮
14:40



【国分寺】
【三河国分尼寺跡史跡公園】



【天平の里資料館】

14:40
⋮
14:50



名鉄国府駅
タクシー下車

14:58
⋮
15:12



名鉄豊川稲荷駅 (300円)

15:20
⋮
16:30



【豊川稲荷】
〈妙厳寺本堂〉〈霊狐塚〉
〈奥の院〉見学

16:38
⋮
17:38



名鉄(1,110円) JR(210円)
豊川稲荷駅 豊川駅
↓ ↓
名古屋駅 豊橋駅

お立ち寄りポイント



三河国分尼寺跡史跡公園

●天平13年(741)に聖武天皇が発した「国分寺建立の詔」により東大寺を総本山として諸国に建立。8世紀後半に完成。



天平の里資料館

●三河国分尼寺跡で出土した鬼瓦などが展示。ボランティアガイド有り。



霊狐塚

●参拝者が奉納した狐の像が祀られている
●金運のパワースポット



Eコース

手軽に豊川稲荷

豊川駅周辺ステイ

忙しい人向け



早朝【豊川稲荷】参拝コース【1時間程度】

お立ち寄りポイント

妙厳寺本堂

時間	場所
6:30	ホテル出発
6:40	【豊川稲荷】参拝
7:30	ホテル到着

お立ち寄りポイント

霊狐塚

【豊川稲荷】満喫コース【豊川稲荷～門前周辺散策:3時間程度】

お立ち寄りポイント

なつかし青春商店街

時間	場所
...	名鉄(1,110円) JR(210円) 名古屋駅 豊橋駅 豊川稲荷駅 豊川駅
3時間程度	【豊川稲荷】散策 【豊川稲荷】 <門前商店街>散策
...	名鉄(1,110円) JR(210円) 豊川稲荷駅 豊川駅 名古屋駅 豊橋駅

お立ち寄りポイント

- ボランティアガイドによる説明、パワースポット巡り。
- 参拝者が奉納した約1,000体以上の狐の像。
- 金運のパワースポット
- ショッピング
- 稲荷寿司セット、豊川鰻、など
- そわかだんご:300円

所要時間 (移動・見学 立寄含む)	名古屋発着 約5時間 豊橋発着 約3時間30分 ※電車のダイヤに関しては要確認
費用概算	名古屋発着 2,220円 豊橋発着 420円

交通のご案内

