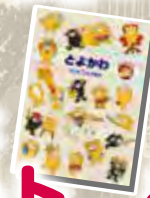


とよかわ観光アプリ 登場!!

スマホをつかって「とよかわ」をもっと満喫!!
アプリで楽しむまち歩き

ダウンロードしてくれた方に
いなりんの限定ノート & シール
プレゼント! [プレゼント受取り場所]
豊川市観光協会 or 豊川市観光案内所

※詳しくは、豊川市観光協会 HP をご覧下さい



全国各地でボクたちと
記念写真が撮れるだリン☆



【機能紹介】

リスト検索

登録した観光スポットなどを名前、履歴、カテゴリにより検索できます

周辺検索

自分の位置を中心とした周辺の観光スポットなどを地図で表示します

お気に入り

気になる観光スポットなどをお気に入り登録でき、後からチェックすることができます

モデルコース・スタンプラリー

豊川市推奨の観光モデルコースやスタンプラリーで周遊観光をサポートします

旅の軌跡

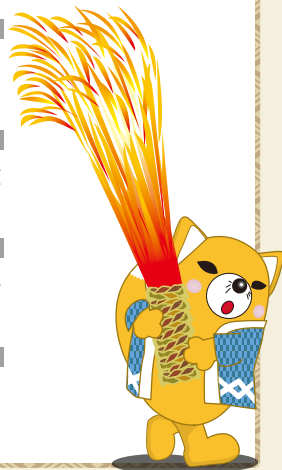
巡ったルートと写真、天気、メモを記録できます

AR

カメラをかざした方向にある観光スポットなどが画面上に浮かんで表示されます

いなりんたちと全国各地で記念撮影

いなりん、いなりコ、イナリソと一緒に記念撮影ができます



とよかわ観光アプリの機能



- 1 リスト検索
- 2 周辺検索
- 3 お気に入り
- 4 モデルコース・スタンプラリー
- 5 旅の軌跡
- 6 AR
- 7 いなりんたちと記念撮影



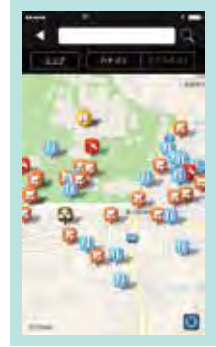
1 リスト検索

登録した観光スポットなどを名前、履歴、カテゴリにより検索できます。
リスト検索画面で、興味のあるスポットをタップすると、スポット詳細画面が表示されます。スポット詳細画面の「 (ルート案内)」をタップすることにより、現在地から選択したスポットまでのルート案内を行います。



2 周辺検索

自分の位置を中心とした周辺の観光スポットなどを地図で表示します。
カテゴリごとにアイコンが表示されるため、検索が簡単で、近くにあるスポットが一目でわかります。表示するアイコンが多い場合は、カテゴリ、サブカテゴリでの絞り込みもでき、アイコンをタップすると、スポットの情報を表示し、「 (ルート案内)」をタップすることで、現在地からのルート案内も可能です。



(マップはAndroid版はGoogleMAP、iOS版はAppleの標準マップ)

5 旅の軌跡

巡ったルートと写真、天気、メモを記録できます。また、「徒歩××分」のような移動状況も表示でき、旅行の思い出を楽しむことができます。
旅の軌跡は、FacebookやLINEなどのSNSで共有することができ、家族や友人と旅の思い出を共有することができます。



3 お気に入り

気になる観光スポットなどをお気に入り登録でき、後からチェックすることができます。
豊川への旅行の計画時に便利な機能です。

4 モデルコース・スタンプラリー

豊川市推奨の観光モデルコースやスタンプラリーで周遊観光をサポートします。
スマートフォンのマップ機能でルート案内を行います。



6 AR

カメラをかざした方向にある観光スポットなどが画面上に浮かんで表示されます。
ARでは、カメラを通して実際の風景を見ながら目的地に向かうことができます。表示範囲は10mから1,000mまでの7段階(Android版)※に変更ができ、表示件数は5件から20件までの4段階に変更できます。
※iOS版は10mから500mまでの6段階



7 いなりんたちと全国各地で記念撮影

豊川市宣伝部長「いなりん」、豊川市宣伝部特命課長「いなりコ」、豊川市宣伝部特命係長「イナリソ」と一緒に記念撮影ができます。
カメラをかざすと、いなりんたちがあらわれ、一緒に写真を撮ることができます。

アプリダウンロードは「App Store」または「GooglePlay」にてアプリ名で検索!!



とよかわ観光アプリ



App Store
からダウンロード



iPhone



Android

お問い合わせ 豊川市産業部商工観光課 観光係 ☎442-8601 愛知県豊川市諏訪1丁目1番地
TEL:0533-89-2140 <http://www.city.toyokawa.lg.jp/>
豊川市観光協会 ☎442-0068 愛知県豊川市諏訪3丁目133番地 プリオビル5階
TEL:0533-89-2206 <http://www.toyokawa-map.net/>

ダウンロードしてね
だリン☆

